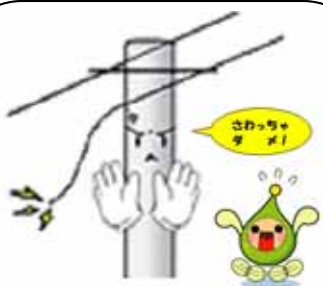


お く が い                      ち ゅ う い

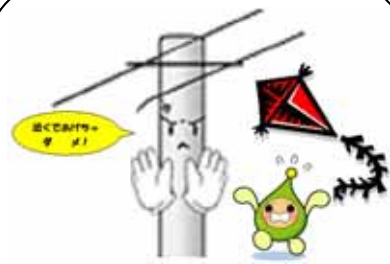
# ■ 屋外での注意



き                      さ  
切れて、たれ下がった  
でんせん              ぜったい ちか  
電線には、**絶対に近づい**  
たり、**触ったりしない**  
てください！！



へんでんしょ てつとう  
変電所や鉄塔などへは  
ぜったい たちい  
**絶対に立入ったり、よじ**  
登ったりしないでくださ  
い！！



でんせん ちか  
電線の近くでは、**タコ**  
あげなどで遊ばないでく  
ださい！！

# ■ カラスの巣を見つけたら



でんちゆう でんせん                      すづく  
電柱や電線などでのカラスの巣作り  
は、停電の原因となることがあります。  
す                      み  
**カラスの巣を見かけられましたら、**  
てすう                      か き  
**お手数ですが、下記ほくてんグループ**  
かくじぎょうしょ                      れんらく                      ねが  
**の各事業所までご連絡をお願いします。**



ほくてんグループ

## 北海道電力(株)

岩見沢支店 ... (0126) 22-0601  
滝川営業所 ... (0125) 24-7166  
栗山営業所 ... (0123) 72-1071  
砂川電力センター ... (0125) 54-3399  
砂川発電所 ... (0125) 52-3196  
奈井江発電所 ... (0125) 65-2157  
旭川水力センター  
芦別土木課 ... (0124) 22-3211  
滝川テクニカセンター ... (0125) 23-5891

## ほくてんサービス(株)

岩見沢支店 ... (0126) 24-0333  
滝川営業所 ... (0125) 22-3103  
栗山営業所 ... (0123) 72-0750

## 北海電気工事(株)

岩見沢支店 ... (0126) 25-2080  
滝川営業所 ... (0125) 23-2812

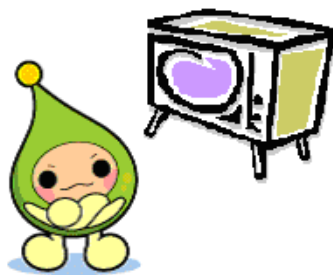
## ■ 台風・地震などの災害が起きたら

屋内では



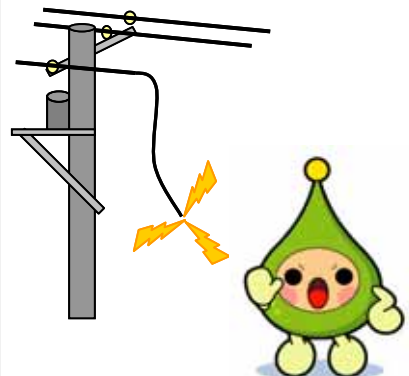
地震が発生したらすぐに  
使っている電気器具のスイッチを切って、コンセントを抜いてください！

屋内では



台風などの水害で、  
屋内配線や電気器具が水に濡れたり浸かったりしてしまったりしたら、絶対に使用しないでください！

屋外では



台風や地震によって、  
切れて、たれ下がった電線には、絶対に近づいたり触ったりしないでください！

## ■ 災害に備えて

もしもの時のために、日頃から非常持出品を準備し、いつでも持ち出せる場所に、備えておきましょう。

### 非常持出品例



ヘルメット



水  
1人1日3ℓ



缶詰など  
食料品



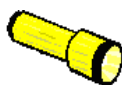
救急医薬品



衣類・靴



携帯ラジオ



懐中電灯



ライター



岩見沢市防災ハンドブックより主な物を抜粋し紹介します。