

奨学金返還支援

さっぽろ圏

さっぽろ圏内で働きたい
学生のみなさん

道外在住の卒業生の
みなさんもOKです!

奨学金の返還を
支援します!

最大54万円

まで支援します

※就職2年目～4年目に年間18万円を3年間支援

市が認定する企業等に就職予定の方が対象です!
認定企業等はこちらからチェック! →



札幌市 奨学金返還支援事業

検索

【1次募集】
申込期間

2021年10月1日～2021年12月31日

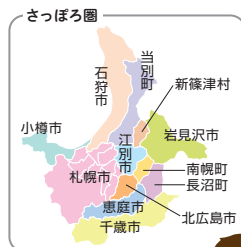
※応募多数の場合は、選考により交付対象者を決定します。

【消印有効】

募集対象者(定員100名)

以下の全ての条件を満たす方

- ①2021年度に大学、大学院、短大、高専、専修学校を卒業予定の方
または、
上記学校を2018～2020年度に卒業し、北海道外に住所を有している方
- ②就職後、さっぽろ圏内に居住する方
- ③市が認定する企業等に正社員、または正社員転換を前提に就職予定の方



お問い合わせ

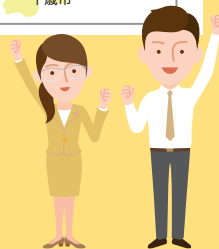
札幌市経済観光局雇用推進部

〒060-8611 札幌市中央区北1条西2丁目札幌市役所15階

TEL:011-211-2278【平日8:45～17:15】

E-mail : koyou@city.sapporo.jp

http://www.city.sapporo.jp/keizai/koyo/syougakukin/syougakukin.html

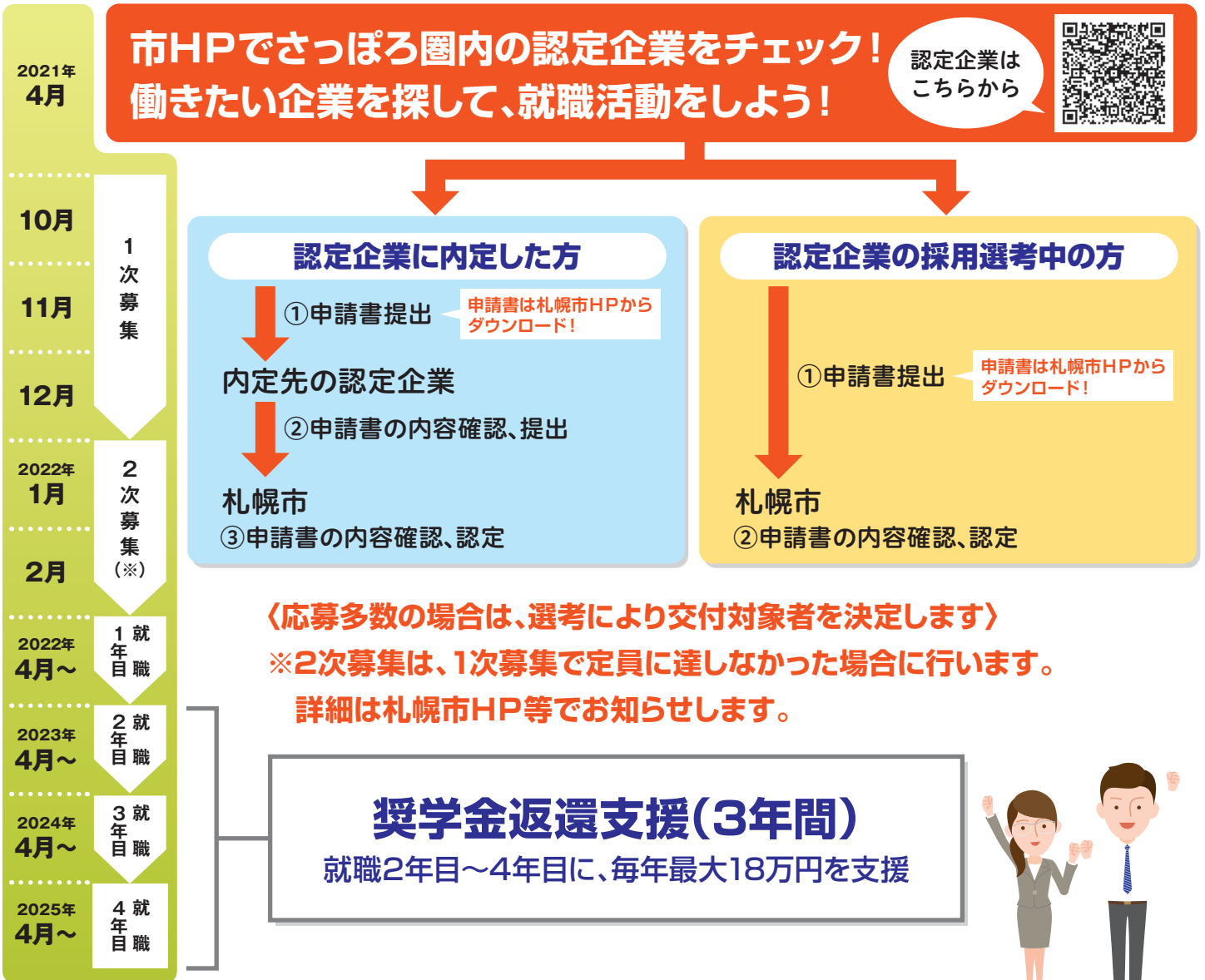


奨学金返還支援とは？

学生時代に貸与型奨学金を利用した方が、札幌市が認定する企業等へ就職し、さっぽろ圏内に居住した場合、就職後2年目～4年目に、年間最大18万円を3年間(最大54万円)支援する制度です。



お申し込み方法・スケジュール



よくあるご質問

- Q. 札幌市出身(在住)ではなくても、応募できますか？
- A. 応募できます。ただし、既卒(2018～2020年度に卒業)の方は北海道外に住所を有している必要があります。
- Q. まだ将来のことは決まっていなくて、さっぽろ圏内で働くか未定ですが応募できますか？
- A. 応募時点でチラシ表面の「募集対象者」に定める要件を満たし、市が認定する企業等で働くことを選択肢のひとつとして考えていれば、応募できます。