

長沼町の給与・定員管理等について

1 総括

(1) 人件費の状況（普通会計決算）

区分	住民基本台帳人口 (20年度末)	歳 出 額 A	実 質 収 支	人 件 費 B	人件費率 B/A	(参考) 19年度の人件費率
20年度	人 12,168	千円 8,519,113	千円 49,609	千円 1,089,089	% 12.8	% 13.3

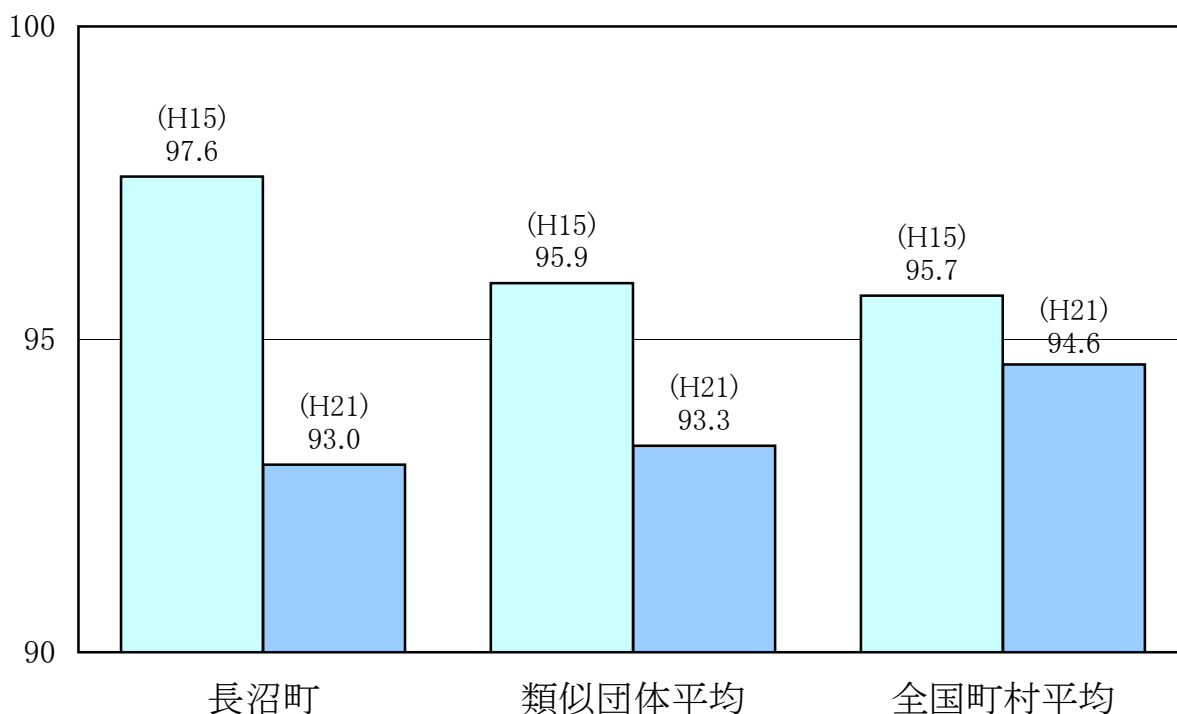
(2) 職員給与費の状況（普通会計決算）

区分	職員数 A	給 与 費				一人当たり給与費 B/A
		給 料	職員手当	期末・勤勉手当	計 B	
20年度	人 125	千円 482,122	千円 97,703	千円 192,112	千円 771,937	千円 6,175

(注) 1 職員手当には退職手当を含まない。

(3) ラスパイレス指数の状況（各年4月1日現在）

(例)



(注) 1 ラスパイレス指数とは、国家公務員の給与水準を100とした場合の地方公務員の給与水準を示す指数である。

2 類似団体平均とは、人口規模、産業構造が類似している団体のラスパイレス指数を単純平均したものである。

2 職員の平均給与月額、初任給等の状況

(1) 職員の平均年齢、平均給料月額及び平均給与月額の状況（平成21年4月1日現在）

①一般行政職

区分	平均年齢	平均給料月額	平均給与月額	平均給与月額 (国ベース)
長沼町	歳 41.8	円 309,200	円 377,300	円 —
道	歳 44.5	円 328,477	円 398,318	円 375,971
国	歳 41.5	円 325,521	円 —	円 391,770
類似 団体	歳 43.8	円 323,160	円 364,136	円 350,139

- (注) 1 「平均給料月額」とは、平成21年4月1日現在における職員の基本給の平均である。
 2 「平均給与月額」とは、給料月額と毎月支払われる扶養手当、調整手当、住居手当、時間外勤務手当などの諸手当の額を合計したものである。

(2) 職員の初任給の状況（平成21年4月1日現在）

区分		長沼町	北海道	国
一般行政職	大学卒	172,200 円	159,285 円	172,200 円
	高校卒	140,100 円	129,592 円	140,100 円

(3) 職員の経験年数別・学歴別平均給料月額の状況（平成21年4月1日現在）

区分		経験年数10年～14年	経験年数15年～19年	経験年数20年～24年
一般行政職	大学卒	255,500 円	281,800 円	346,400 円
	短大卒	241,500 円	269,400 円	334,600 円
	高校卒	215,800 円	261,000 円	312,200 円

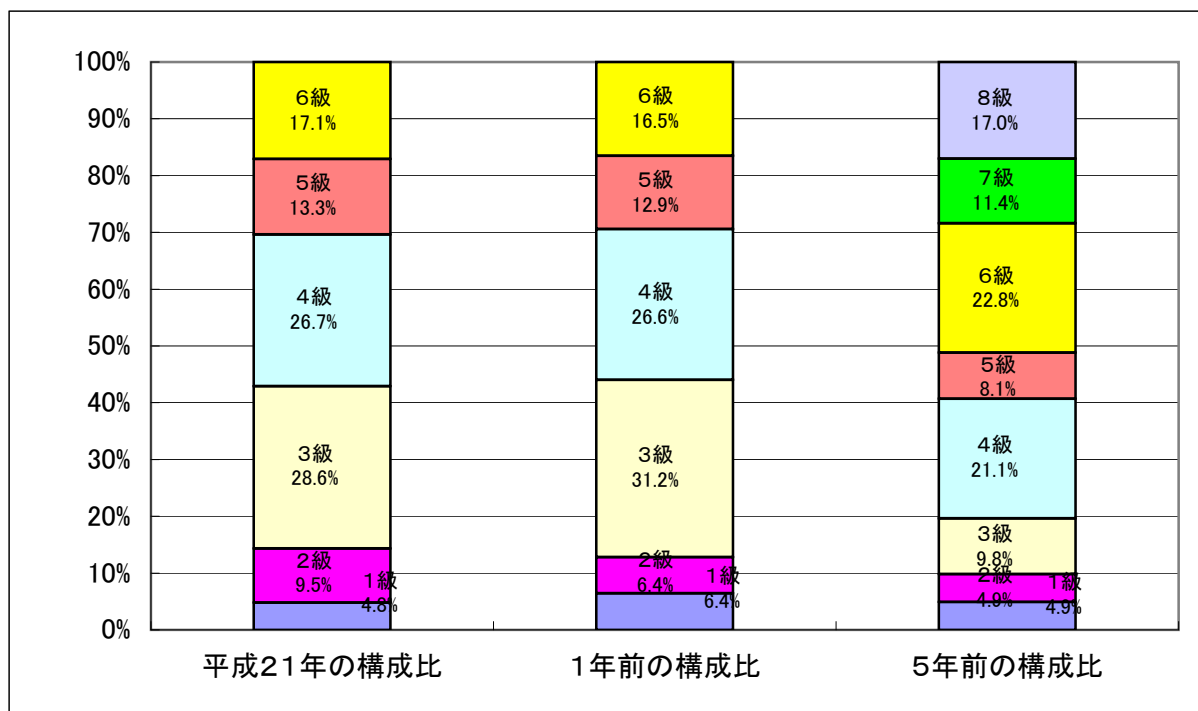
3 一般行政職の級別職員数等の状況

(1) 一般行政職の級別職員数の状況（平成21年4月1日現在）

区分	標準的な職務内容	職員数	構成比
6級	会計管理者、課長、局長、理事	18人	17.1%
5級	課長補佐、次長	14人	13.3%
4級	係長、主査	28人	26.7%
3級	係長、主査、主事	30人	28.6%
2級	主事	10人	9.5%
1級	主事、主事補	5人	4.8%

(注) 1 長沼町の給与条例に基づく給料表の級区分による職員数である。

2 標準的な職務内容とは、それぞれの級に該当する代表的な職務である。



4 職員の手当の状況

(1) 期末手当・勤勉手当

長 沼 町	北 海 道	国
1人当たり平均支給額(平成20年度) 1,402千円	1人当たり平均支給額(平成20年度) 1,788千円	—
(20年度支給割合) 期末手当 3.00 月分 勤勉手当 1.50 月分 (1.60) 月分 (0.75) 月分	(20年度支給割合) 期末手当 3.00 月分 勤勉手当 1.45 月分 (1.60) 月分 (0.75) 月分	(20年度支給割合) 期末手当 3.00 月分 勤勉手当 1.50 月分 (1.60) 月分 (0.75) 月分
(加算措置の状況) 職制上の段階、職務の級等による加算措置 役職段階別加算 5～15%	(加算措置の状況) 職制上の段階、職務の級等による加算措置 役職段階別加算 5～20% 管理職加算 10～25%	(加算措置の状況) 職制上の段階、職務の級等による加算措置 役職段階別加算 5～20% 管理職加算 10～25%

(注) ()内は、再任用職員に係る支給割合である。

(2) 退職手当 (平成21年4月1日現在)

長 沼 町	国
(支給率) 自己都合 勸奨・定年	(支給率) 自己都合 勸奨・定年
勤続20年 23.50 月分 30.55 月分	勤続20年 23.50 月分 30.55 月分
勤続25年 33.50 月分 41.34 月分	勤続25年 33.50 月分 41.34 月分
勤続35年 47.50 月分 59.28 月分	勤続35年 47.50 月分 59.28 月分
最高限度額 59.28 月分 59.28 月分	最高限度額 59.28 月分 59.28 月分
その他の加算措置 定年前早期退職特例措置(2～20%加算) (自己都合)(勸奨・定年)	その他の加算措置 定年前早期退職特例措置(2～20%加算)
1人当たり平均支給額 13,285 千円 18,906 千円	

(注) 退職手当の1人当たり平均支給額は、20年度に退職した全職種に係る職員に支給された平均額である。

(5) 時間外勤務手当

支給実績(20年度決算)	36,478 千円
支給職員1人当たり平均支給年額(20年度決算)	292 千円
支給実績(19年度決算)	45,501 千円
支給職員1人当たり平均支給年額(19年度決算)	355 千円

(6) その他の手当 (平成21年4月1日現在)

手当名	内容及び支給単価	国の制度との異同	国の制度と異なる内容	支給実績 (20年度決算)	支給職員1人当たり 平均支給年額 (20年度決算)
扶養手当	扶養親族のある職員に支給 配偶者 13,000円 配偶者 以外 6,500円 ※16歳~22 歳までの子1人につき、5000 円加算	同じ		15,339 千円	273,911 円
住居手当	借家 11,000円を超える家 賃について27,000円まで支 給 持家 町内13,500円 町 外10,000円	異なる	持家支給額	17,806 千円	243,918 円
通勤手当	通勤のため費用を負担して いる職員に運賃の額などに 応じて支給(通勤距離2km 以上)	同じ		2,191 千円	84,269 円
管理職手当	課長等:40,000円 課長補佐等:30,000円	異なる	定額支給	11,359 千円	405,679 円

5 特別職の報酬等の状況 (平成21年4月1日現在)

区 分		給 料	月 額	等
給料	町 長	729,000	円	(参考)類似団体における最高/最低額 860,000 円/ 385,000 円
	副 町 長	606,000	円	679,000 円/ 380,800 円
報酬	議 長	304,000	円	327,000 円/ 223,000 円
	副 議 長	243,200	円	270,000 円/ 173,000 円
	議 員	195,000	円	250,000 円/ 152,000 円
期末手当	町 長	(20年度支給割合)		
	副 町 長	4.45	月分	
退職手当	議 長	(20年度支給割合)		
	副 議 長	4.25	月分	
	議 員			
退職手当	町 長	(算定方式)	(支給時期)	
	副 町 長	給料月額×在職年数×5.313	任期毎	
	備 考	給料月額×在職年数×3.355	任期毎	
	備 考	北海道市町村職員退職手当組合加入		

6 職員数の状況

(1) 部門別職員数の状況と主な増減理由

(各年4月1日現在)

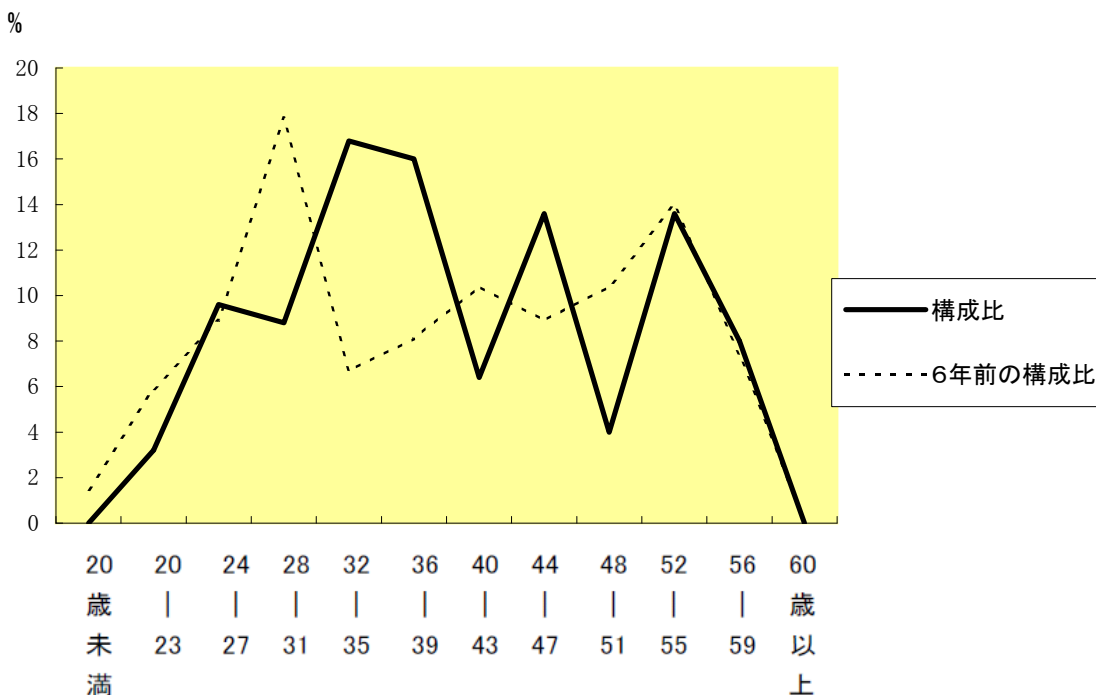
区 分 部 門		職 員 数		対前年 増減数	主 な 増 減 理 由
		平成21年	平成20年		
一般行政部門	議 会	3	3	0	
	総 務	31	29	2	職員の異動等による増
	税 務	10	9	1	職員の異動等による増
	民 生	25	26	▲ 1	退職欠員による減
	衛 生	9	8	1	職員の異動等による増
	農 林 水 産	11	12	▲ 1	退職欠員による減
	商 工	2	2	0	
	土 木	15	16	▲ 1	職員の異動等による減
	小 計	106	105	1	
行政特別	教 育	19	20	▲ 1	退職欠員による減
	小 計	19	20	▲ 1	
公営企業計等部門	病 院	97	98	▲ 1	退職欠員による減
	下 水 道	2	3	▲ 1	職員の異動等による減
	そ の 他	7	7	0	
	小 計	106	108	▲ 2	
合 計		231	233	▲ 2	
		[317]	[317]	[0]	参考:人口千人当たり職員数 10.19人

(注) 1 職員数は一般職に属する職員数である。

2 []内は、条例定数の合計である。

(2) 年齢別職員構成の状況（21年4月1日現在）

(例)



区分	20歳未満	20歳	24歳	28歳	32歳	36歳	40歳	44歳	48歳	52歳	56歳	60歳	計
		23歳	27歳	31歳	35歳	39歳	43歳	47歳	51歳	55歳	59歳	以上	
職員数	0人	4人	12人	11人	21人	20人	8人	17人	5人	17人	10人	0人	125人

(3) 定員適正化計画の数値目標及び進捗状況

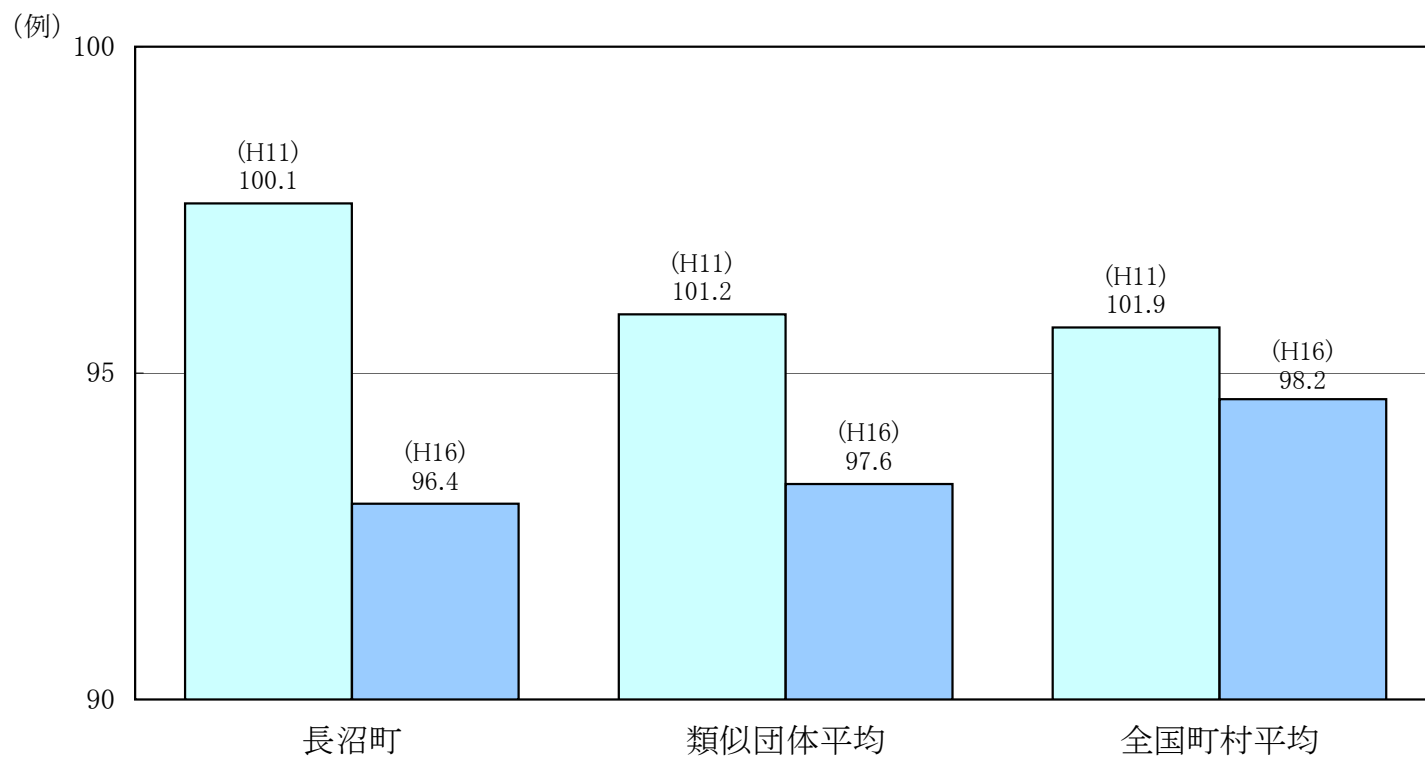
① 定員適正化目標 (数・率)

計画期間		数値目標
始期	終期	
未	策	定

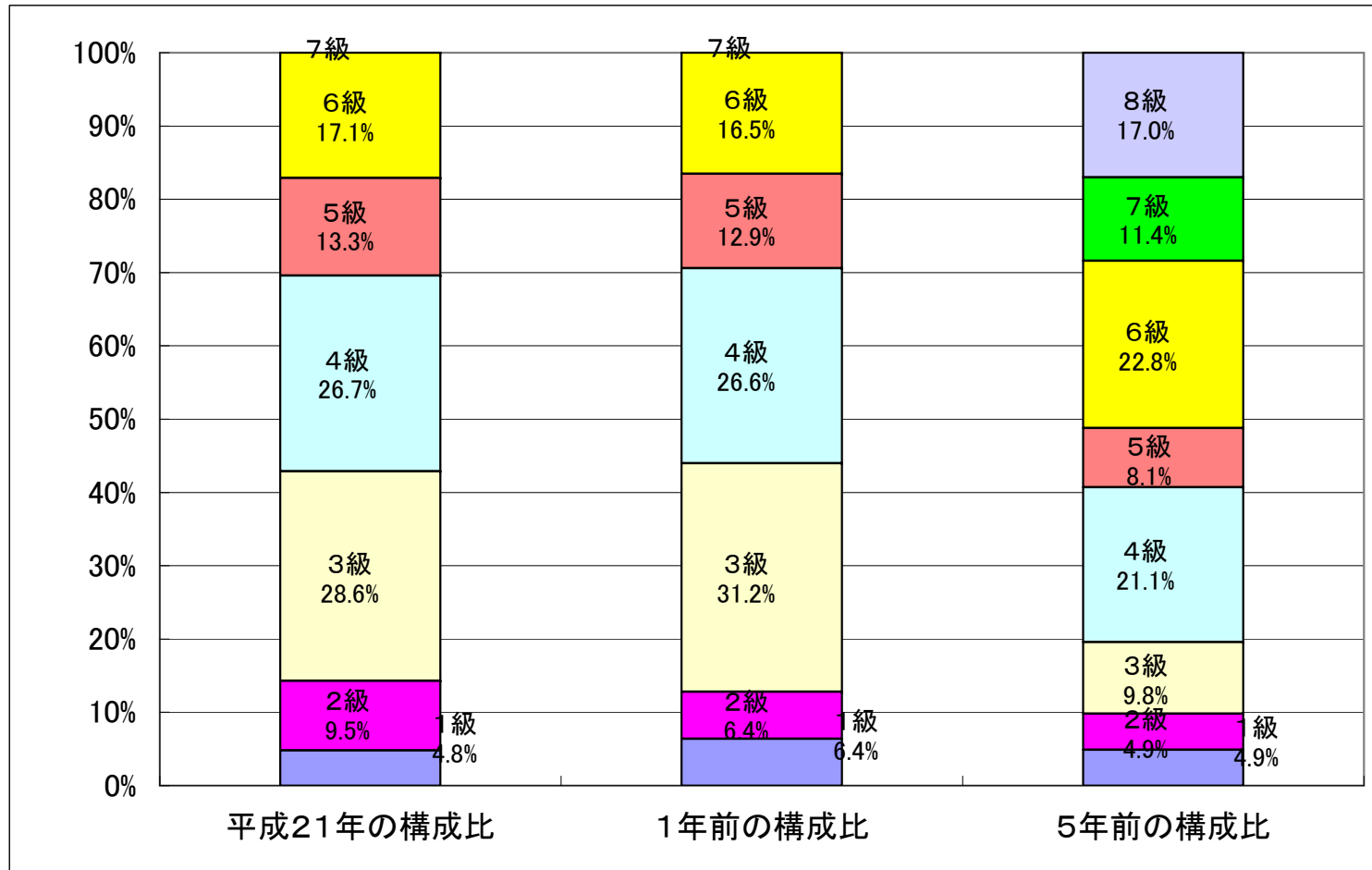
② 平成22年4月1日現在における定員の数値目標

未策定

区分	H15.4.1	H21.4.1
長沼町	97.6	93
類似団体平均	95.9	93.3
全国町村平均	95.7	94.6



	1級	2級	3級	4級	5級	6級	7級	8級
平成21年の構成比	4.8%	9.5%	28.6%	26.7%	13.3%	17.1%		
1年前の構成比	6.4%	6.4%	31.2%	26.6%	12.9%	16.5%		
5年前の構成比	4.9%	4.9%	9.8%	21.1%	8.1%	22.8%	11.4%	17.0%



※参考

図-5 職種別、年齢別職員構成(全地方公共団体) <グラフデータ>

構成比	0.0	3.2	9.6	8.8	16.8	16.0	6.4	13.6	4.0	13.6	8.0	0.0
6年前の構成比	1.5	5.9	8.9	17.8	6.7	8.1	10.4	8.9	10.4	14.0	7.4	0.0
	20	20-23	24-27	28-31	32-35	36-39	40-43	44-47	48-51	52-55	56-59	60

