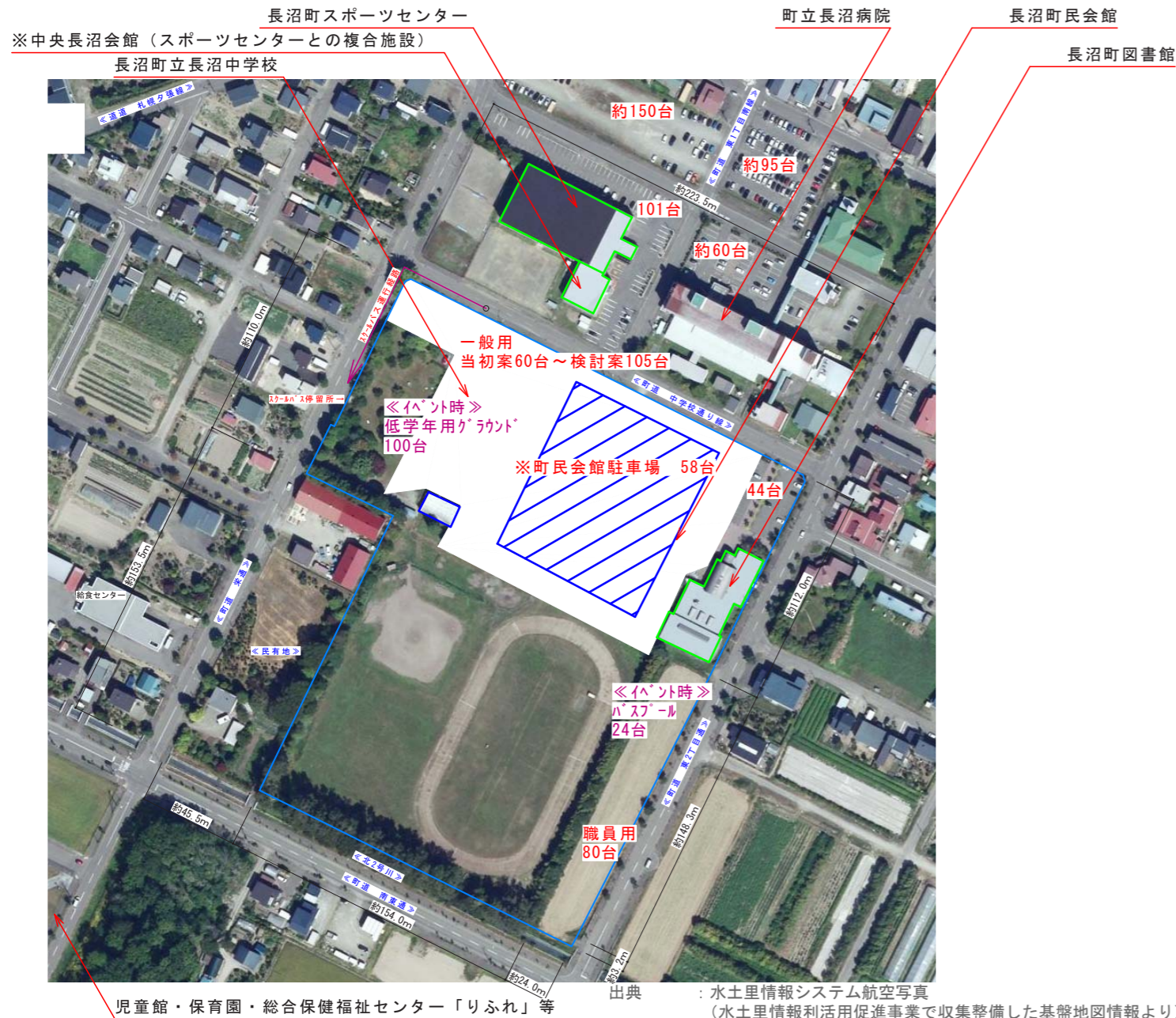


第2回住民説明会を踏まえた基本設計の再修正案 ① 駐車場について

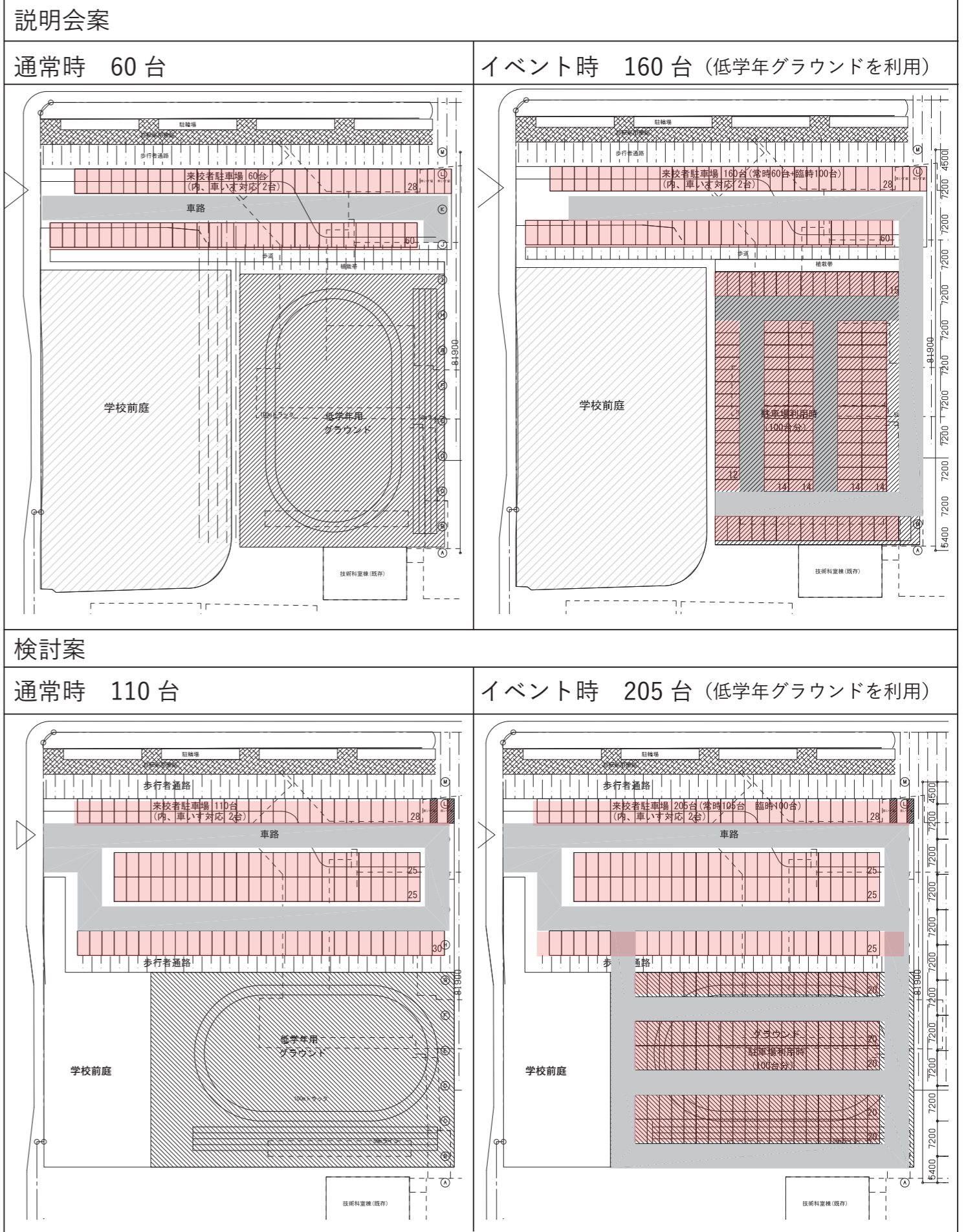
第二回住民説明会の中で、来校者駐車場の台数について、「イベントの際に周辺の施設をふくめてどの程度の台数が駐車できるか知りたい」「必要ならば駐車台数を増やしてほしい」というご意見が寄せられました。こうしたご意見を受け、周辺の駐車台数を算定するとともに、学校前庭の一部を駐車場とする検討案を作成しました。



1 現況駐車台数	
長沼中学校駐車場	34台
町民会館駐車場	58台
図書館駐車場	44台
敷地内小計	136台

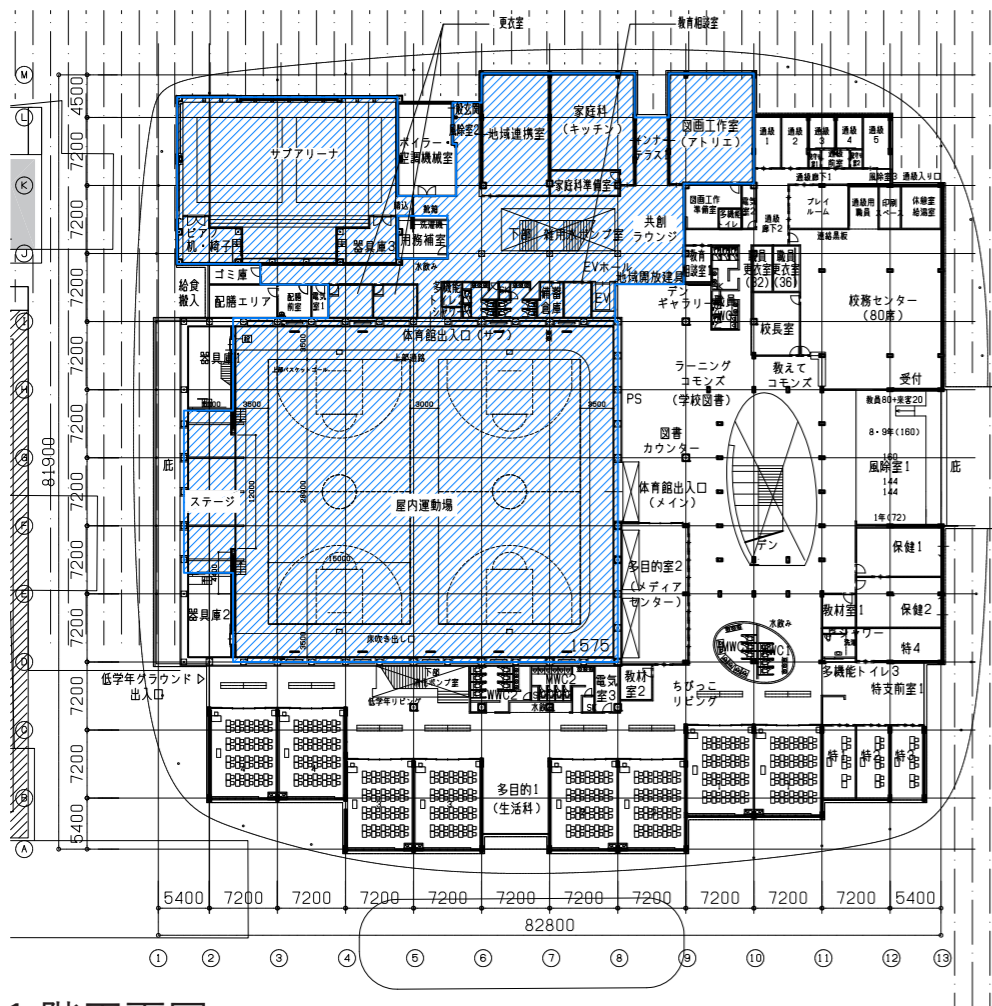
2 学校建替後駐車台数	説明会案	検討案
学校一般用駐車場	60台	110台
学校職員用駐車場	80台	80台
図書館駐車場	44台	44台
敷地内小計	184台	234台

3 学校建替後駐車台数 (イベント時)	説明会案	検討案
学校一般用駐車場	60台	105台
学校職員用駐車場	80台	80台
学校仮設駐車場(低学年グラウンド)	100台	100台
学校仮設駐車場(ホール)	24台	24台
図書館駐車場	44台	44台
敷地内小計	308台	353台
スポーツセンター駐車場	101台	101台
病院前駐車場	60台	60台
病院前駐車場(精神病棟)	95台	95台
町有地駐車場	150台	150台
敷地内外小計	406台	406台
敷地内外合計	714台	759台

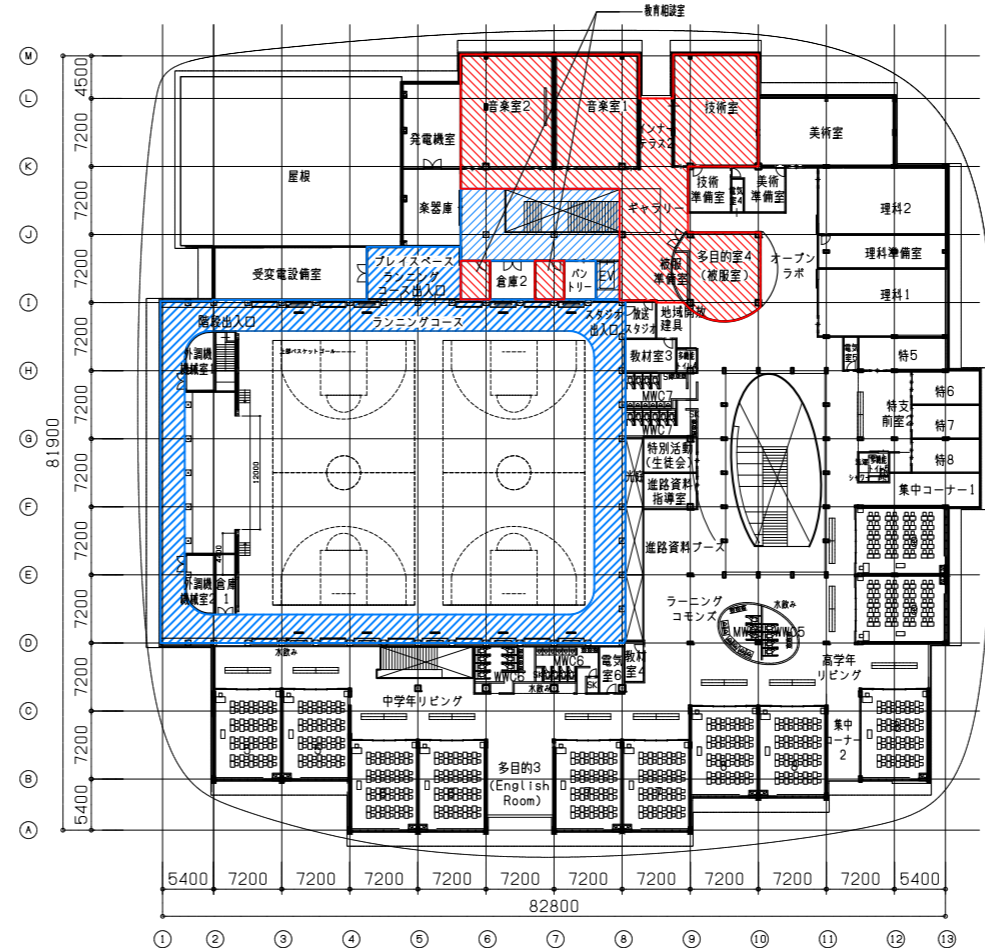


第2回住民説明会を踏まえた基本設計の再修正案 ②地域開放室について

第二回住民説明会の中で、「町民と子どもたちが学び合う場を増やしてほしい」「町民が使える機能をより充実させてほしい」という声が寄せられました。こうしたご意見を受け、新設の義務教育学校の地域開放ラインの見直し、地域開放室の拡大を検討しました。



1階平面図



2階平面図

- 従来の計画での地域開放範囲
- 新たに計画している地域開放範囲

地域開放室のリスト

【説明会案の地域開放室】

- ・屋内運動場
- ・サブアリーナ（ホール）
- ・ランニングコース
- ・地域連携室（会議場）
- ・家庭科室（キッチン）
- ・工作室（アトリエ）

【追加を検討している地域開放室】

- ・音楽室1
- ・音楽室2
- ・技術室
- ・教育相談室
- ・多目的室4

地域開放間仕切りのイメージ



地域開放の建具は、視線が通る軽やかな扉で仕切ることをご想定しています。シャッターなどでお互いが見えない仕切りを作るのではなく、視線が通る建具とすることで、地域の活動に興味をもつきっかけづくりになるよう計画します。

その他のプラン見直しについて

①北側の階段の向きの変更

地域開放の範囲が広がったことを受け、地域出入口から使用しやすいよう、北側の階段の向きを反転させています。

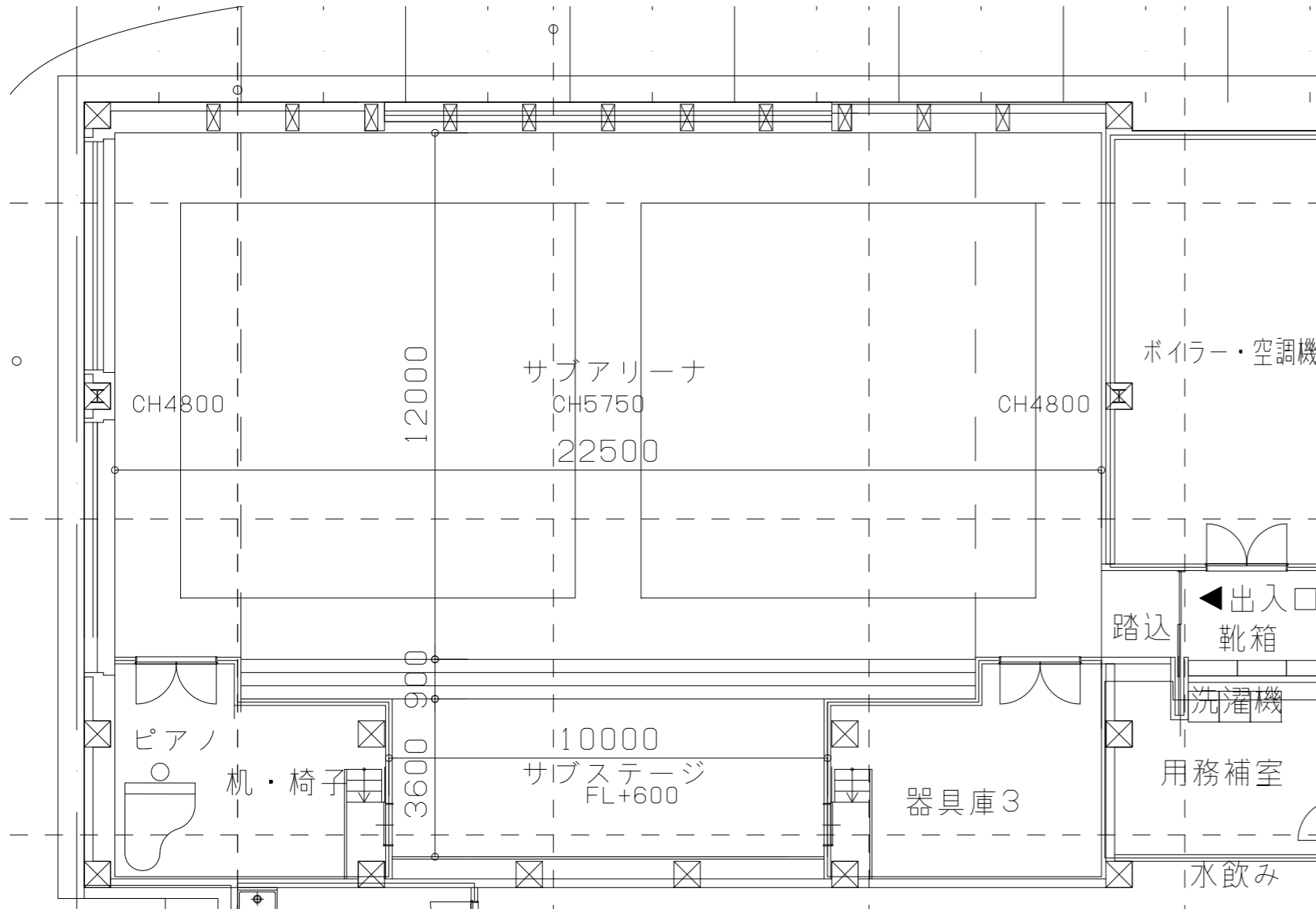
②理科準備室の移動

先生方へのヒアリングをへて、理科室1と2の間に準備室があるほうがよい、というご意見から、準備室を挟むように教室配置を変更しました。

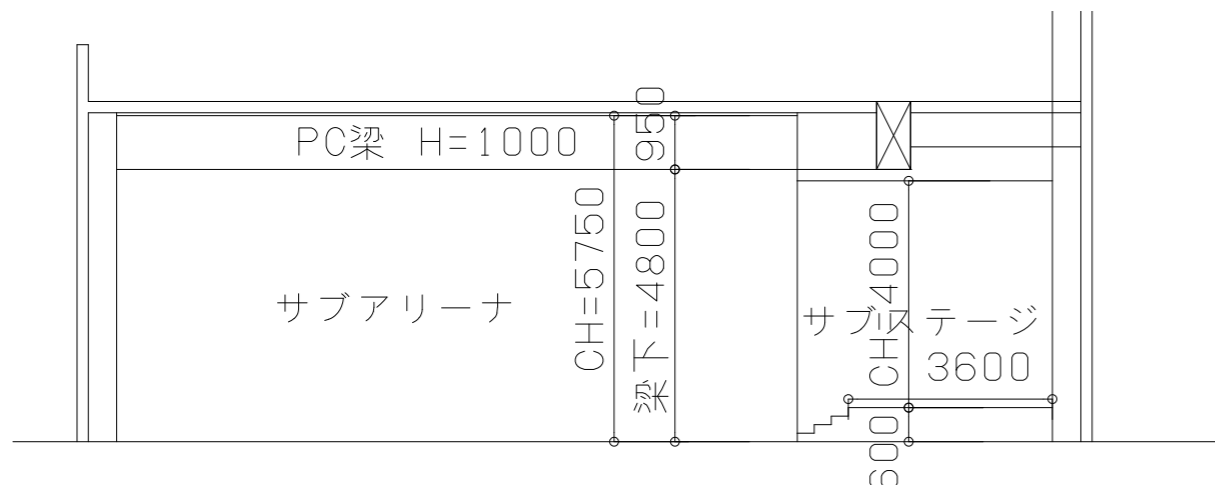
第2回住民説明会を踏まえた基本設計の再修正案 ③サブアリーナについて

第二回住民説明会の中で、「町民会館の大集会室と同様の使い方ができる場所を作ってほしい」「ピアノがつかえて、コーラスなどの文化活動ができるようにしつらえてほしい」という声がよせられました。こうしたご意見を受け、サブアリーナにステージを設けるとともに、ひな壇およびピアノの置き場所をあらたに計画しました。

住民説明会を受けたサブアリーナ検討案



平面図



断面図

・サブアリーナと町民会館大集会室の比較

【室の広さについて】

説明会時のサブアリーナ (ステージなし)

$$22.5\text{m} \times 15.5\text{m} = 348 \text{ m}^2$$

検討案のサブアリーナ (ステージなし)

$$24.0\text{m} \times 12.5\text{m} = 300 \text{ m}^2$$

町民会館の集会室 (ステージなし)

$$23.0\text{m} \times 16.0\text{m} = 368 \text{ m}^2$$

【ステージの広さについて】

町民会館の集会室ステージ

$$\text{幅 } 9.7 \text{ m} \times \text{奥行 } 4.4 \text{ m} \times \text{高さ } 4.0 \text{ m}$$

検討案のサブアリーナステージ

$$\text{幅 } 10.0 \text{ m} \times \text{奥行 } 3.6\text{m} \times \text{高さ } 4.0 \text{ m}$$

サブアリーナイメージ

